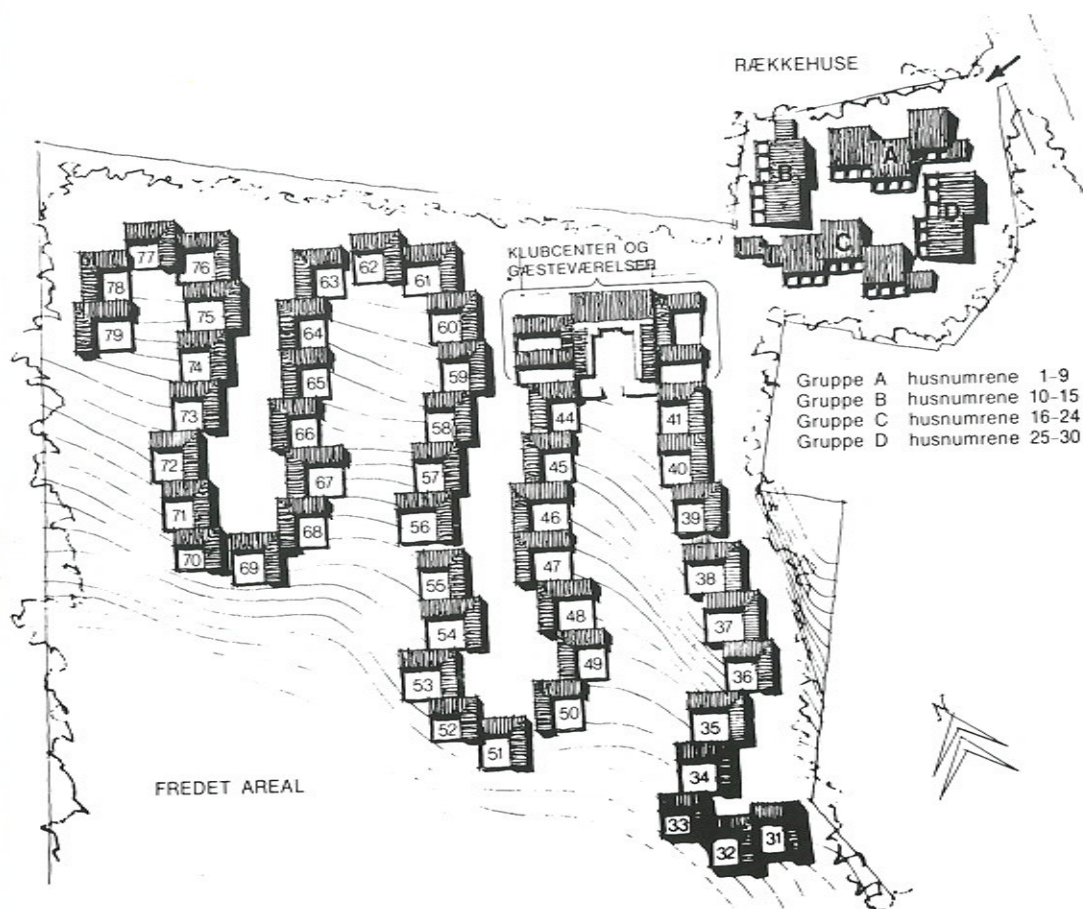


FREDENSBORGHUSENE

Beliggenhedsplan



FREDENSBORGHUSENE

ARKITEKT: JØRN UTZON

Den selvejende institution Fredensborghusene, er stiftet på initiativ af foreningen "Danes Worldwide/Dansk Samvirke", med det formål at skaffe boliger til hjemvendte udlands - danske.

Bebyggelsen består af 30 rækkehuse med haver og 47 vinkelbyggede gårdhavehuse. De forskellige hustyper, deres plan og mål fremgår af denne brochure.

I bebyggelsen indgår et klubcenter med restaurant, selskabslokaler og 9 gæsteværelser (enkelte og dobbelte med bad), altsammen fortrinsvis beregnet til beboernes disposition og på meget favorable vilkår.

Husene udlejes kun på langtids lejemål. Iflg. institutionens vedtægter har udlands - danske fortrinsret til lejemål og medlemskab af foreningen "Danes Worldwide/Dansk Samvirke" er obligatorisk.

Lejere er forpligtet til at aftage 12 spisebilletter i institutionens restaurant pr. måned pr. beboer i huset og til at følge institutionens husorden.

Ved lejemåls indgåelse overtager lejeren en pantesikret partialobligation, hvis nominelle værdi forrentes med 5%.

★

Henvendelse om nærmere oplysninger eller evt. lejemål rettes til:

Bestyrelsen for: Den selvejende Institution

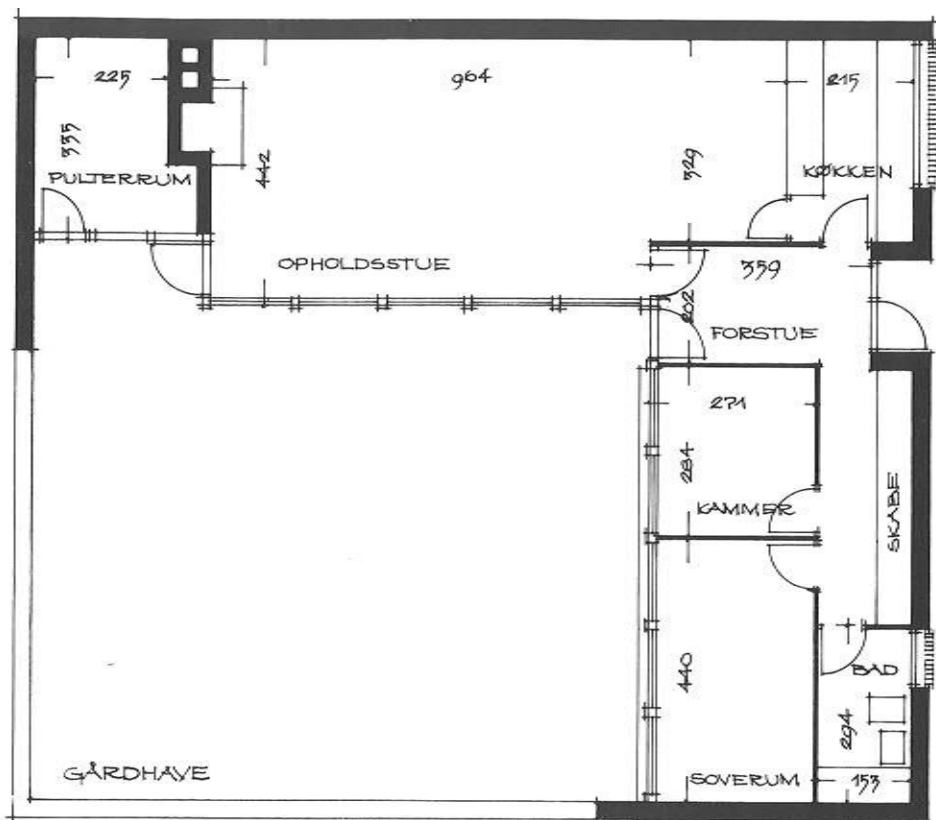
Fredensborghusene

Bakkedraget 43 - DK 3480 Fredensborg

Telefon 48 48 12 02

Telefax 48 48 32 02

TYPE A VINKELHUS MED GÅRDHAVE

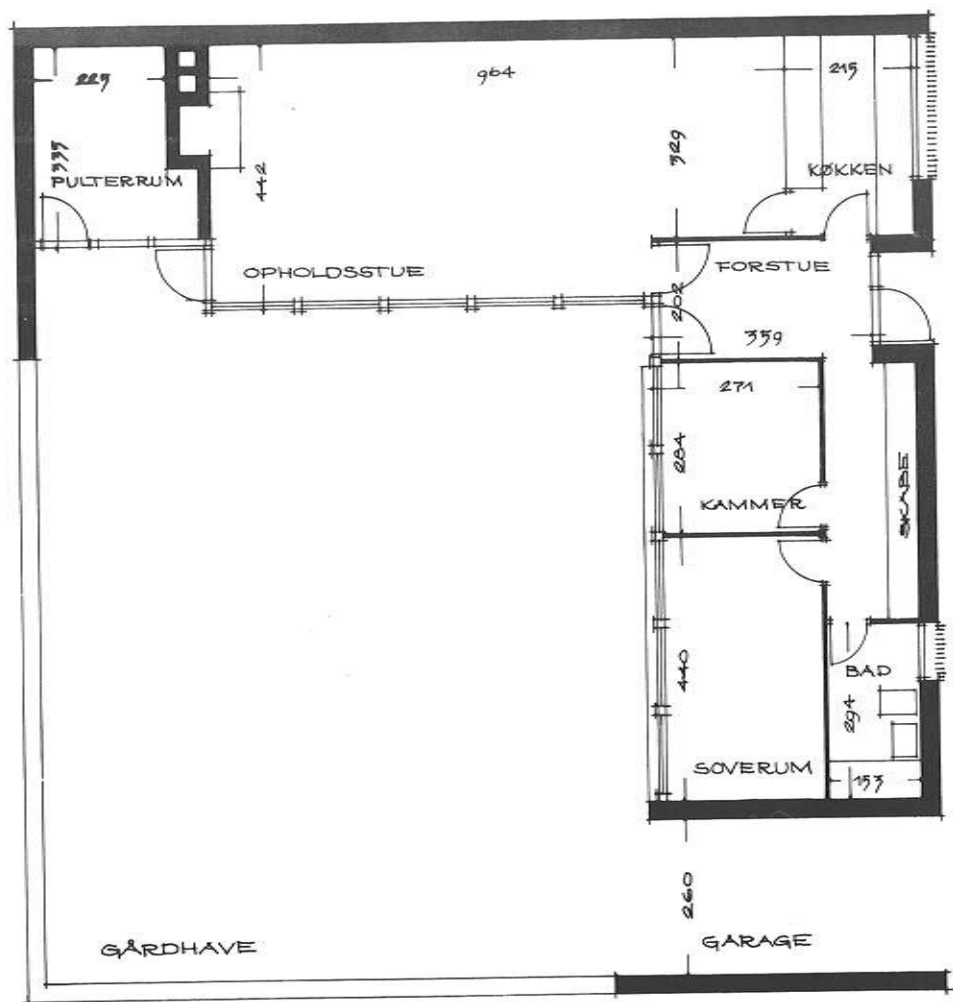


Målestok 1:120

Huse med opholdsstue mod syd og soveværelser mod vest (som tegningen)

husnumre: 33.52.70

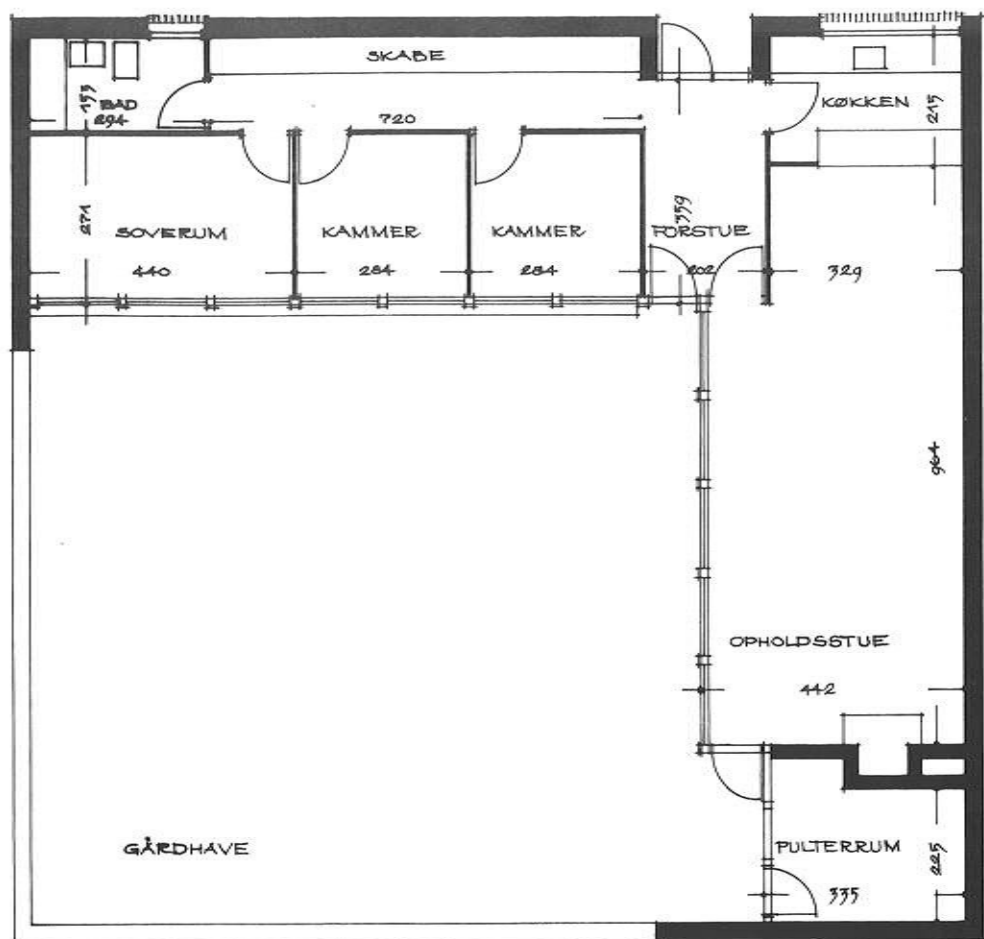
TYPE B VINKELHUS MED GÅRDHAVE OG GARAGE



Målestok 1:120

Huse med opholdsstue mod syd og soveværelser mod vest
 husnumre: 36.39.40.41.55.57.58.59.60.71.72.73.74 (som tegningen)
 med opholdsstue mod syd og soveværelser mod øst
 husnumre: 44.45.49.63.64.65.66.78
 med opholdsstue mod vest og soveværelser mod syd
 husnumre: 31.51.62.69.77

TYPE C VINKELHUS MED GÅRDHAVE

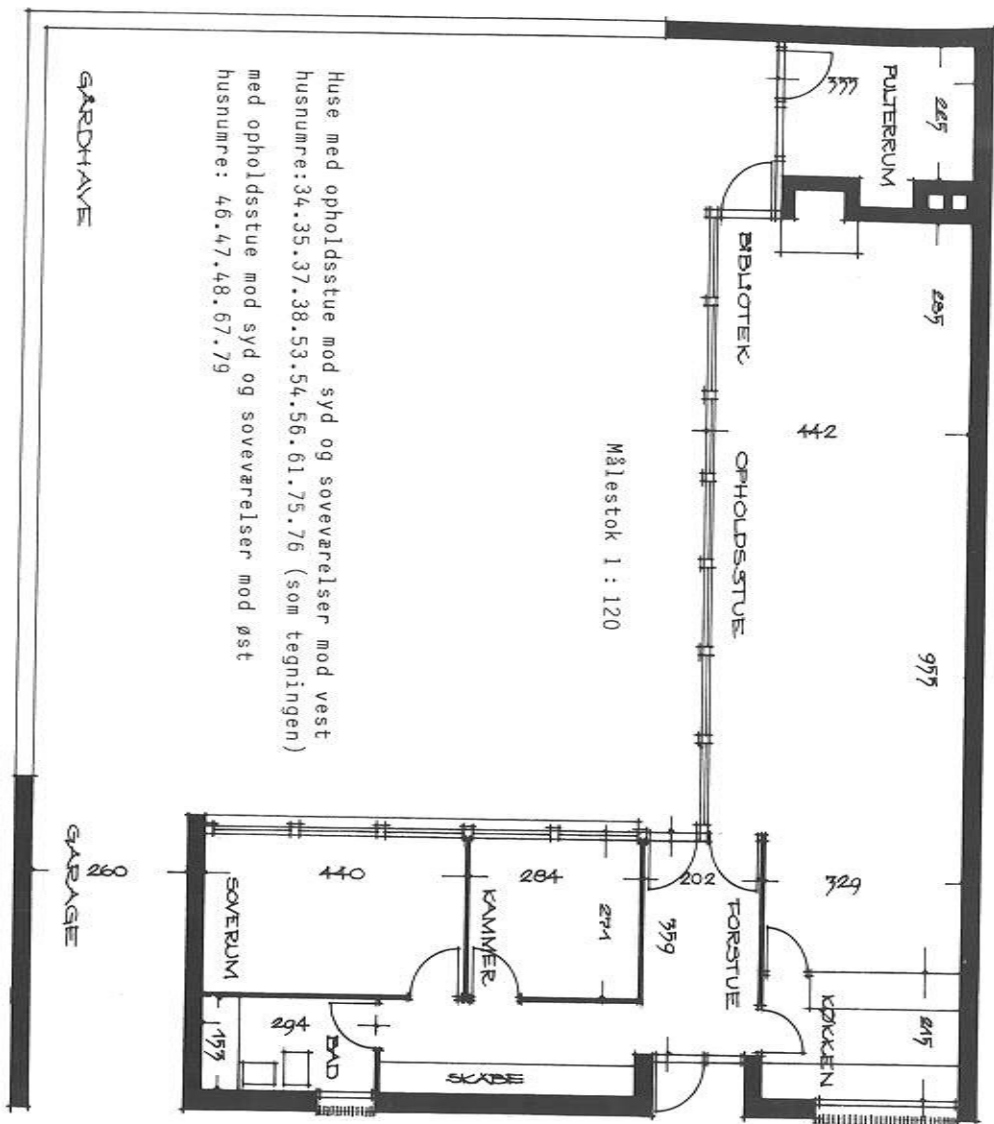


Målestok 1:120

Huse med opholdsstue mod vest og soveværelser mod syd nr.32 (som tegningen)

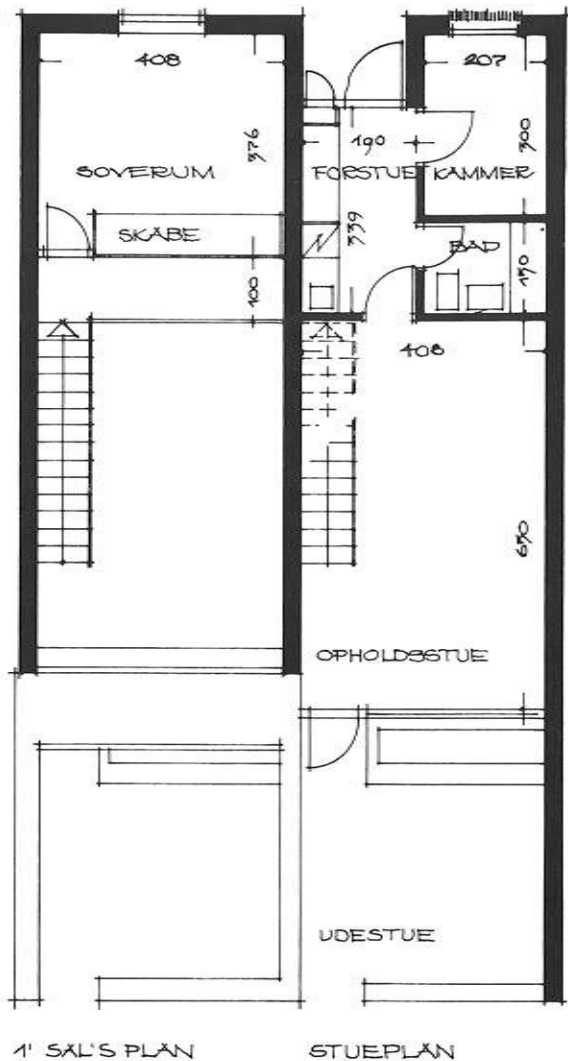
" " " " syd " " " øst " 50.68.

TYPE D VINKELHUS MED GÅRDHAVE OG GARAGE



TYPE **E** RÆKKEHUS MED UDESTUE – PANTRY
I ENTREEN - SOVEVÆRELSE PÅ 1' SAL

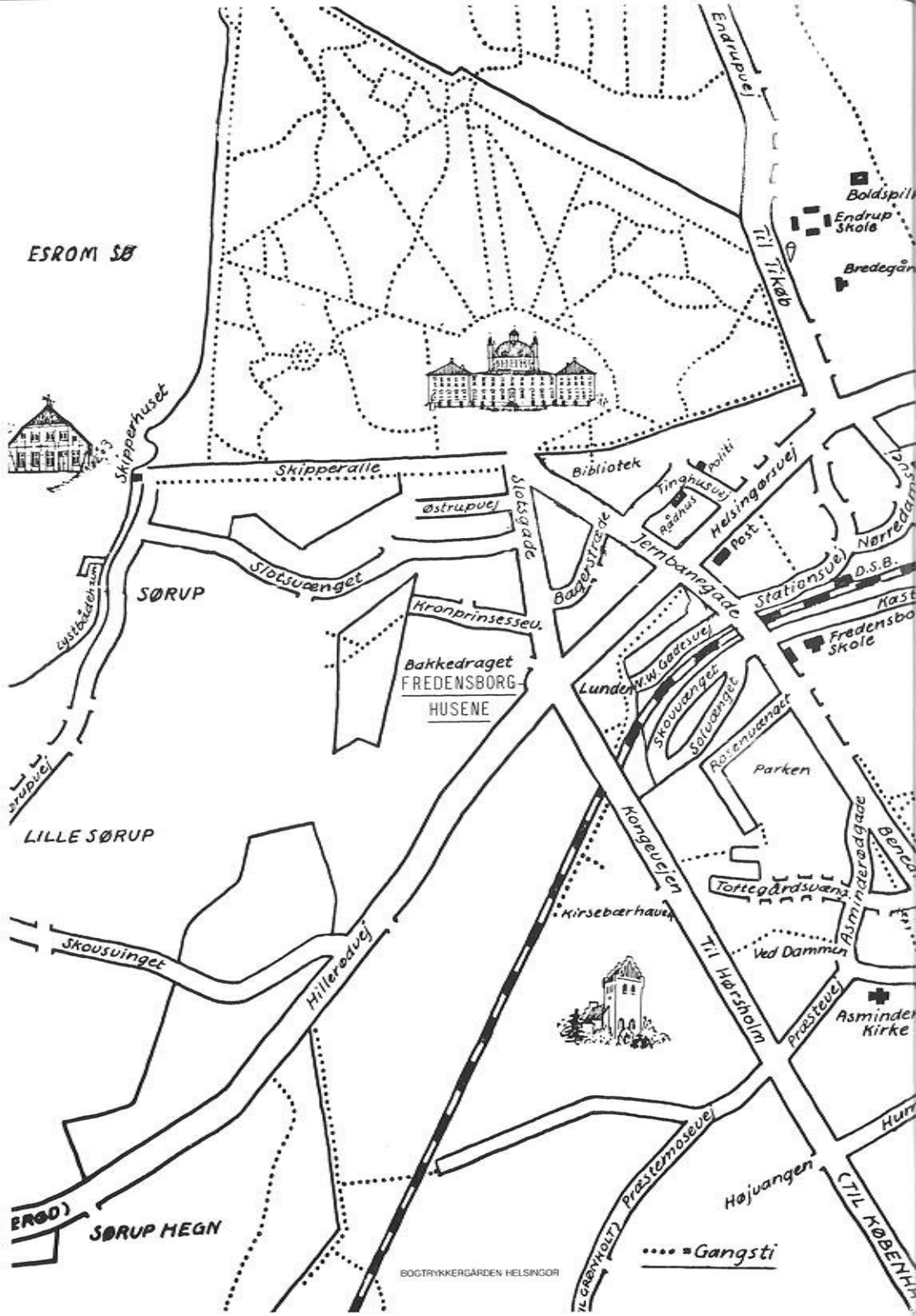
Målestok 1:120



Husnumre 1-9 + 16-24 har stue og have mod syd

" 10-15 + 25-30 " " " " " " vest

ESROM SØ



Lystbådehavn
Lystbådevej
Østrupvej

LILLE SØRUP

SKOUSVINGET
Hillerødvej
ERØD
SØRUP HEGN

Skipperhuset

SØRUP

Bakke draget
FREDENSBORG
HUSENE

BØGTRYKKERGÅRDEN HELSINGØR

Skipperalle
Østrupvej
Slotsvej
Slotsvænget

Kronprinsesseu.

Lunden

Kongesøjlen

IL GÅSEKØLT
Præstevæj

Bibliotek
Tinghusvej
Rådhus
Helsingørsvæj
Post

Jernbanegade

N.W. Gadesvej
Skovsvinget
Sørumsgade

Parken

Tottegårdsvej

Ved Dammen

Asminder Kirke

Højvangen

TIL HØRSHOLM

TIL KØBENHAVN

Boldspil
Endrup Skole
Bredgårn

TIL TIKKøb

Narredegade

D.S.B.

Fredensborg Skole

Asminderodgade

Benløsevej

Asminder Kirke

Asminder Kirke

Asminder Kirke

Asminder Kirke

Asminder Kirke

Asminder Kirke

Asminder Kirke

Asminder Kirke

Asminder Kirke

..... = Gangsti